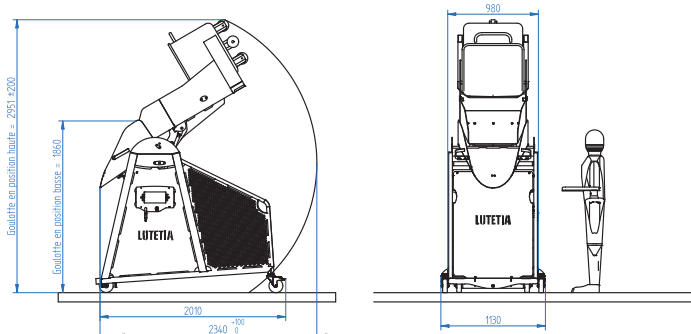


# ■投入機(ローダー)エア駆動



## 特長

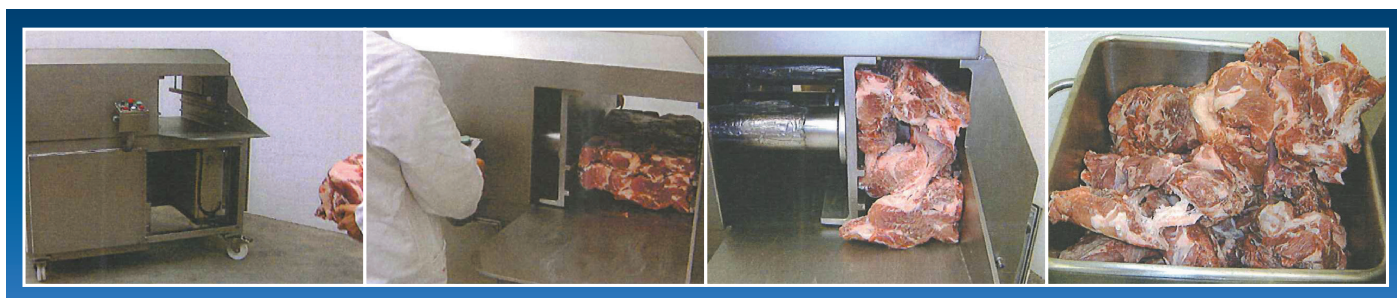
- エアー駆動なので電源いらず

## 仕様

仕様	機種
耐荷重	最大 300kg(ミートワゴンを含む)
使用圧力	5~7bars
機械寸法	2380(L) × 1130(W) × 2950(H)
重量	350kg

# ■冷凍ブロックセパレーター

解凍時間を短縮する新技術



## 特長

- 18℃、60ポンドの冷凍ブロック肉をプレスして解す事により解凍時間を著しく短縮する事が出来る

## 仕様

仕様	機種
処理量	3000~4000kg/時(60ポンドブロック)
電源	200V 5.5kW

※改良の為、仕様は予告なしに変更される事があります。